

20^{ème} MEETING AVEYRON



ROAD BOOK

Du 23 au 25 Octobre 2010

20^{ème} Meeting

Aveyron - 23 au 25 Octobre 2010

Nous faisons en sorte que ce meeting, point fort de nos activités, soit le plus agréable et le plus ludique pour tous. Néanmoins, compte tenu du nombre très important de participants **(49 coupés)**, nous devons nous astreindre à une certaine discipline dans nos déplacements.

Ce petit guide comporte des éléments de bon sens connus de tous mais qu'il nous a semblé bon de rappeler en la circonstance. Vous y trouverez aussi les cartes et plans liés au parcours et un certain nombre d'adresses utiles.

Ce meeting a fait l'objet des déclarations préfectorales requises par la réglementation en vigueur et bénéficie de la couverture d'assurance RC souscrite par le Club

1. CARBURANT

Afin de ne pas perturber le fonctionnement des déplacements en groupe, **il n'est pas prévu de ravitaillement en carburant durant le meeting.** Chacun devra veiller, avant le début du meeting, à disposer de l'autonomie suffisante pour l'ensemble du meeting (260 km).

Si besoin, vous pouvez trouver à Laguiole 3 stations :

- **ATAC** : Centre Commercial "Les Cayres"
- **ESSO** : Garage Laguiole Auto, 31 allée de l'Amicale.
- **TOTAL** : Rue de la Vitarelle

2. DEPLACEMENTS EN GROUPE

- Se présenter aux rendez-vous **5 à 10 minutes à l'avance**
- **Veiller à ne pas provoquer de cassures dans les convois**, si ralentissement suite à circulation (feux, stop,...) se garer et attendre la re-formation du convoi.
- Rouler avec les codes allumés, respecter les distances de sécurité
- Signaler toute avarie à l'un des membres du Bureau dont les coordonnées figurent dans la liste des participants.
- Sauf cas de force majeure, ne jamais quitter le convoi, attendre qu'un organisateur vous donne des consignes ou vous rejoigne sur votre lieu d'immobilisation.

3. CONSIGNES GENERALES

- Respecter le code de la route
- Ne pas téléphoner en roulant
- Modérer votre consommation de boissons alcoolisées

4. RAPPEL DU PROGRAMME

4.1 SAMEDI 23 OCTOBRE (54 Km)

- 11h00 : Arrivée à Laguiole (parking du Foirail) – accueil des participants
- 12h00 : Déjeuner à l'hôtel restaurant « l'Aubrac » à Laguiole
- 14h30 : Visite guidée de la coutellerie « Honoré Durand » à Laguiole
- 16h00 : Visite guidée de la coopérative fromagère « Jeune Montagne » à Laguiole
- 17h15 : Départ en convoi pour « l'hostellerie de Fontanges » à Onet le Château (54 Km)
- 18h15 : Installation à l'hostellerie de Fontanges
- 18h45 : Assemblée générale ordinaire du club à l'hostellerie de Fontanges
- 20h45 : Dîner à l'hostellerie de Fontanges

4.2 DIMANCHE 24 OCTOBRE (178 Km)

- 6h30 : Petit-déjeuner à l'hostellerie de Fontanges
- 8h30 : Départ en convoi pour Saint Léons (48 km)
- 9h45 : Visite guidée de « Micropolis – la citée des insectes » à Saint Léons
- 12h00 : Déjeuner au restaurant « l'Empuse » sur le site de Micropolis
- 14h15 : Départ en convoi pour Le Viaduc de Millau à Creissels (23 Km)
- 14h45 : Visite guidée du « Jardin des explorateurs » et visite libre du « Viaduc espace info »
- 16h30 : Départ en convoi pour le belvédère du « Cap de Coste Brunas » (6 Km)
- 16h45 : Photo de groupe et des coupés avec le Viaduc de Millau en toile de fond
- 18h00 : Départ en convoi pour l'hostellerie de Fontanges à Onet le Château (101 Km)
- 20h30 : Dîner à l'hostellerie de Fontanges

4.3 LUNDI 25 OCTOBRE (28 Km)

- 6h30 : Petit-déjeuner à l'hostellerie de Fontanges
- 9h15 : Départ en convoi pour Rodez (5 Km)
- 10h00 : Visite guidée (au choix) du centre historique de Rodez ou des Haras nationaux
- 12h00 : Déjeuner à l'hôtel restaurant « Le Midi » à Rodez
- 14h30 : Départ en convoi pour Bozouls (23 Km)
- 15h15 : Visite de « Terria Memoria » à Bozouls
- 17h00 (environ) : Fin du Meeting

5. NUMEROS UTILES

Hôtel Restaurant L'Aubrac

17, Allée Amicale 12210 Laguiole.....05 65 44 32 13

Coutellerie de Laguiole Honoré Durand

Route d'Aubrac - Zone Artisanale 12210 Laguiole 05 65 51 50 14

Coopérative fromagère Jeune Montagne

La Borie Neuve 12210 Laguiole 05 65 44 35 54

Hostellerie de Fontanges

Route de Conques et Marcillac – D901 - 12850 Onet le Château.....05 65 77 76 00

Micropolis – cité des insectes

Le Bourg - 12780 Saint Léons.....05 65 58 50 50

Le Jardin des Explorateurs - Viaduc Espace Info

Aire des Cazalous - RD992.....05 65 58 80 65

Office du Tourisme de Millau

1 place du Beffroi 12100 Millau.....05 65 60 02 42

Hôtel – Restaurant Le Midi

1, rue Béteille 12000 Rodez05 65 68 02 07

Terra Memoria

12 Allée Paul Causse 12340 Bozouls.....05 65 44 69 27

Garages PEUGEOT

Peugeot Assistance 7 j /7 24 heures/24..... 0 800 44 24 24

Garage Diaz 42, rue Arsène Ratier 12340 Bozouls.....05 65 44 92 29

Garage Jeantet 4 route d'Argent 12740 Sebazac Concoures05 65 46 93 52

Garage Brugier 111 Avenue de la Gineste 12000 Rodez 05 65 42 31 43

Maurel Aveyron 126 Rue du Pôle automobile 12850 Onet le Château..... 05 65 42 20 18

Garage Cluzel Relais du Viaur 12290 Pont de Salars..... 05 65 46 83 15

Numéros d'Urgence sur Rodez

Aide médicale d'Urgence - SAMU.....	15
Police Secours.....	17
Pompiers.....	18

6. LISTE DES PARTICIPANTS

Une liste détaillée et à jour sera diffusée les jours précédant le meeting

7. PLANS, CARTES ET FEUILLES DE ROUTE DES PARCOURS

Vous trouverez ci-après les différents plans, cartes et indications de trajets utiles pour les différents déplacements en véhicule.

Comme ces plans sont limités aux lieux visités et routes empruntées, **il est recommandé de disposer d'une carte routière de la région** : Par exemple :

- Cartes IGN Départementale N° D12 (Aveyron) au 1/200 000 ou Régionale N° R16 (Midi-Pyrénées) au 1/250 000
- Cartes MICHELIN Départementale n° 338 (Aveyron-Tarn) au 1/150 000 ou Régionale n°525 (Midi-Pyrénées) au 1/200 000

De nombreux participants disposant d'un GPS, il est recommandé d'enregistrer les coordonnées des différents points de départ et d'arrivée des parcours. Ceci peut être précieux en cas d'égarement, mais **attention car les trajets proposés par le GPS ne sont pas forcément ceux choisis pour le meeting.**

7.1 LOCALISATION DU PARKING DU FOIRAIL A LAGUIOLE

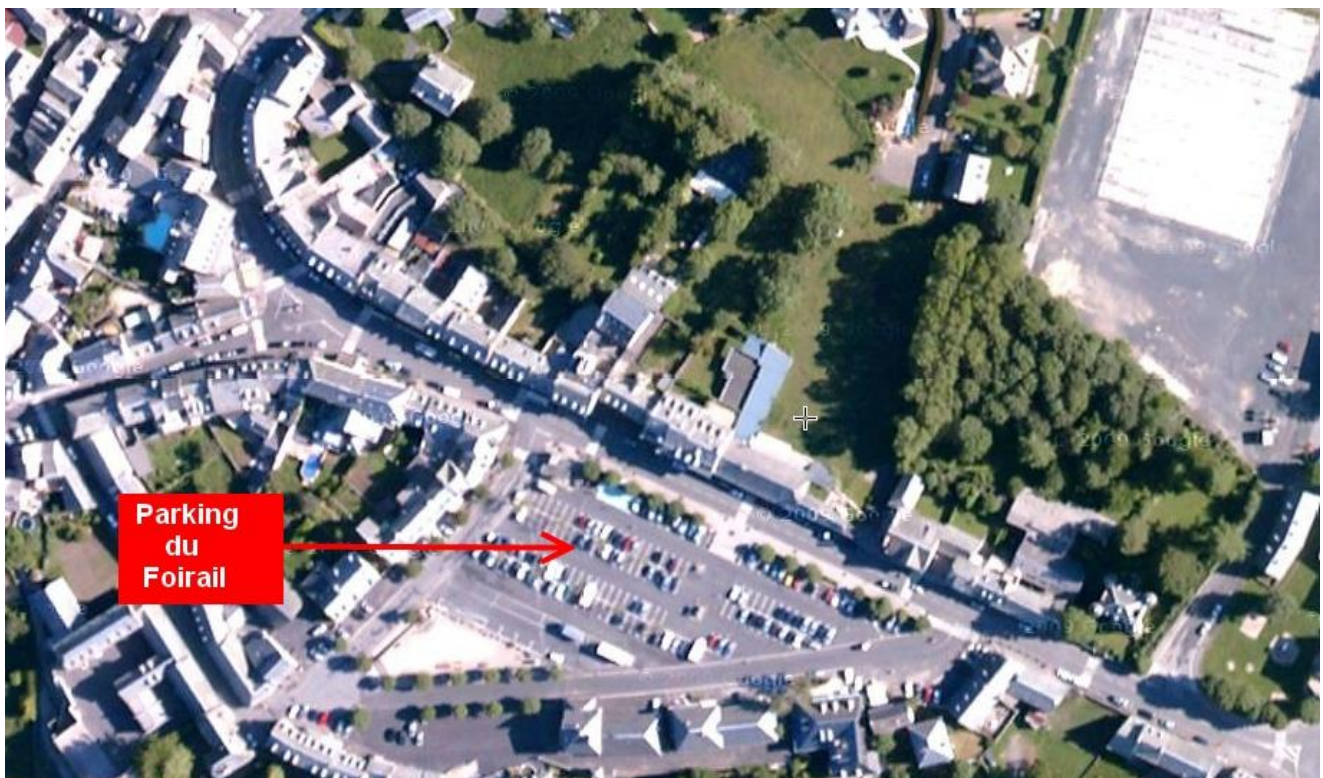


LATITUDE : 44.68340

LONGITUDE : 2.84928

Il s'agit du point de départ du Meeting le samedi 23 octobre

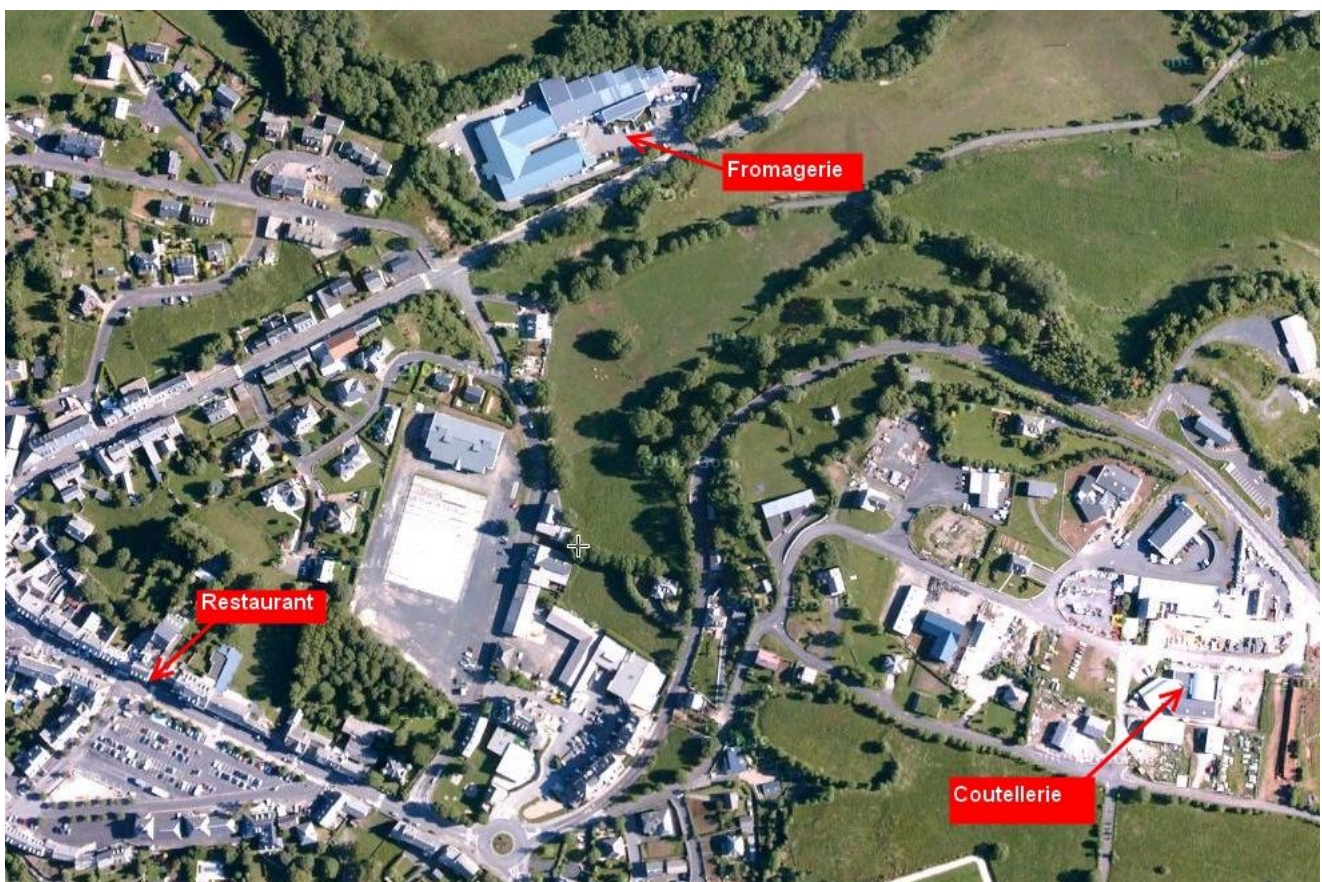
L'accueil des participants aura lieu sur le parking public du Foirail à Laguiole.



7.2 LOCALISATION DES LIEUX DE VISITE A LAGUIOLE

Cette photo permet de situer les lieux de visite dans Laguiole. Les déplacements (vers la fromagerie et le coutellerie) se feront avec les coupés au départ du parking du Foirail.

Les visites se feront en 2 groupes : le 1^{er} groupe visitera d'abord la coutellerie puis la fromagerie, le 2^{ème} groupe fera les visites dans l'ordre inverse.



- **Hôtel-Restaurant l'Aubrac** : 17 Allée de l'Amicale (en face le parking) : latitude 44.68410 – longitude : 2.84809
- **Coutellerie de Laguiole (Atelier – Magasin principal)** : Route d'Aubrac Zone artisanale : latitude 44.68420 – longitude : 2.85650
- **Fromagerie Jeune Montagne** : La Borie Neuve : latitude 44.68700 – longitude : 2.85258

7.3 LOCALISATION DE L' HOTEL A ONET LE CHATEAU

Hostellerie de FONTANGES

Route de Conques et Marcillac – D901

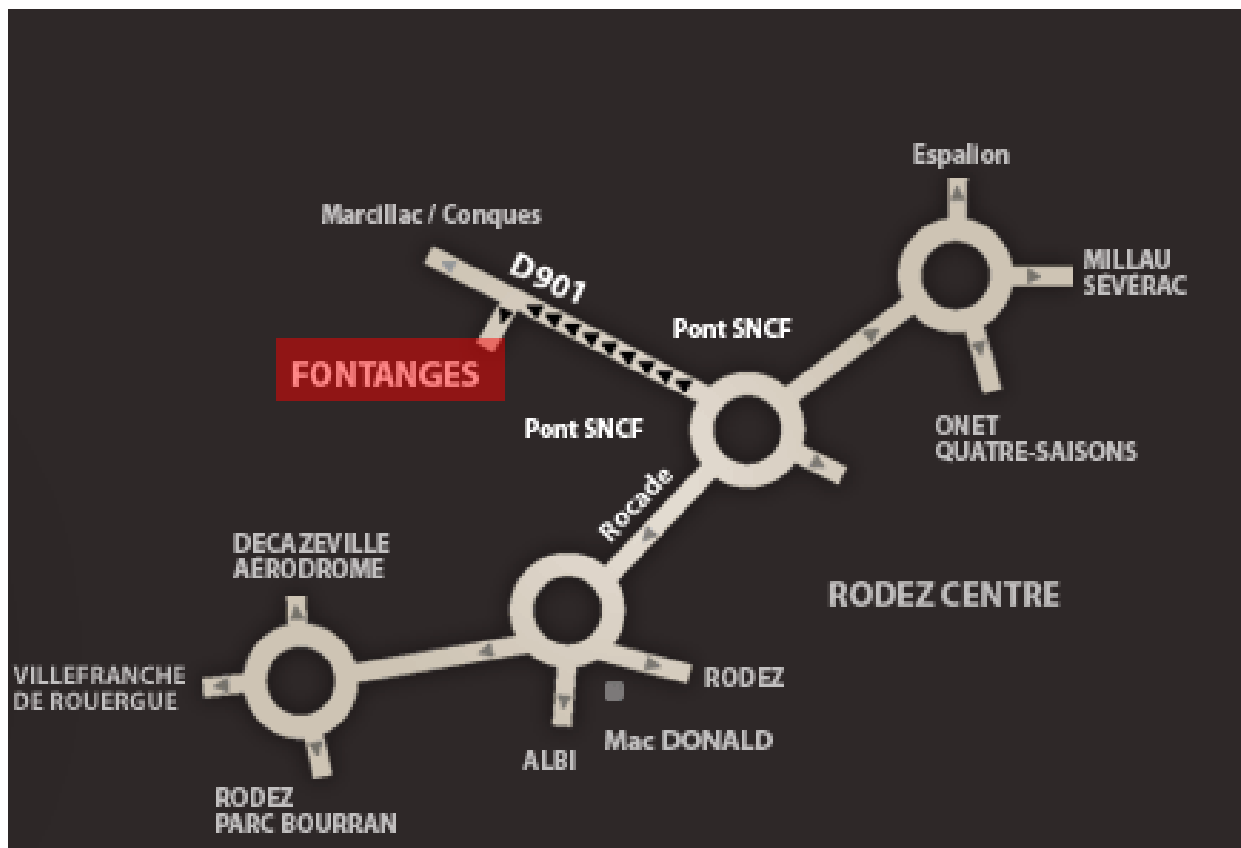
12850 ONET LE CHATEAU

Tél : 05.65.77.76.00



LATITUDE : 44.37794

LONGITUDE : 2.56484



L'hôtel est situé en bordure du golf du Grand Rodez et dispose d'un grand parking « à ciel ouvert » permettant de garer tous les coupés.

7.4 TRAJET LAGUIOLE – HOSTELLERIE DE FONTANGES (ONET LE CHATEAU) : SAMEDI 23 OCTOBRE

Départ
Arrivée

Laguiole (Parking du foirail)

Hostellerie de Fontanges

Route de Conques et
Marcillac à Onet le Château



Km



60 minutes

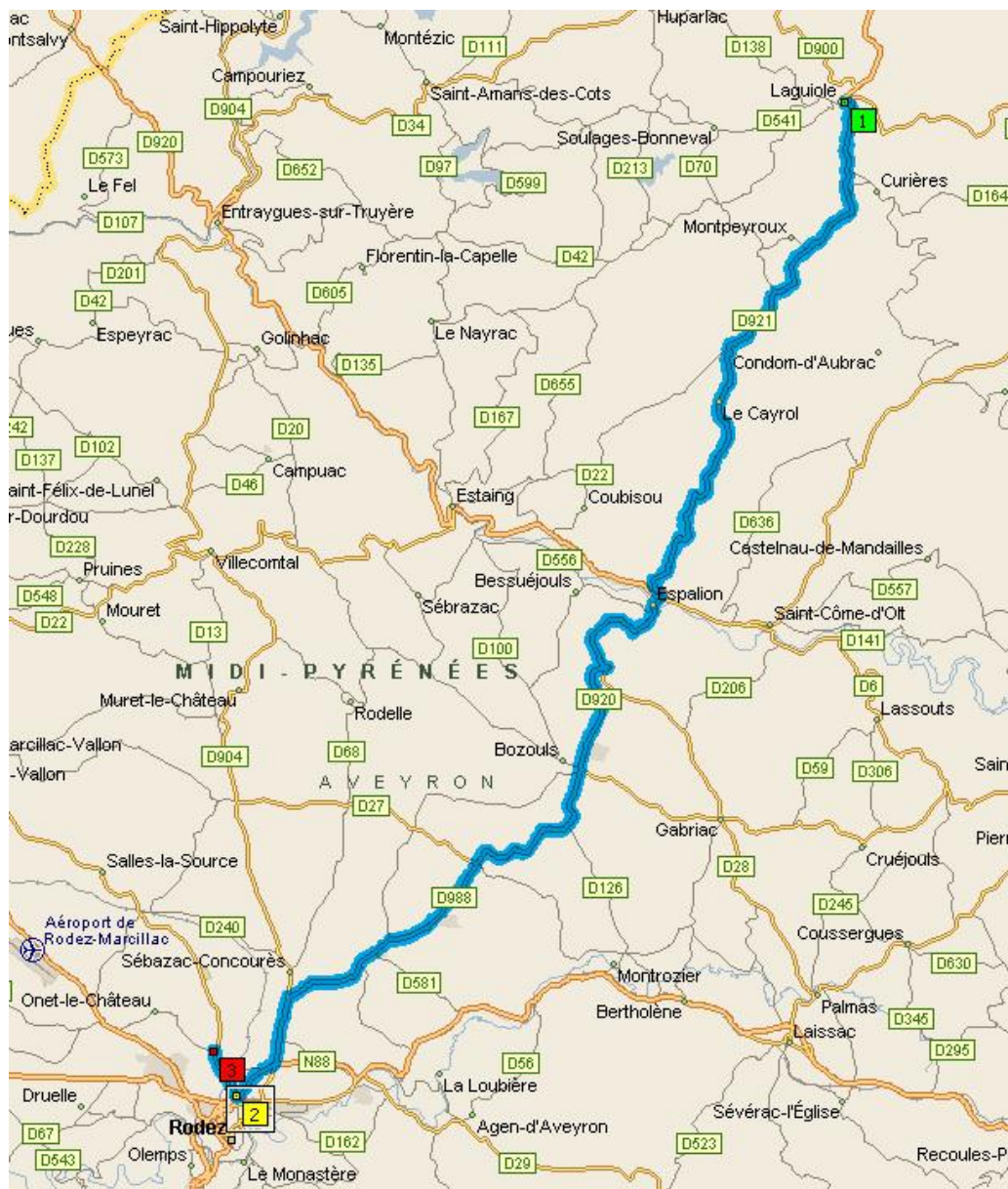


LATITUDE: 44.37794

54

LONGITUDE : 2.56484

7.4.3 Carte trajet Laguiole – Hostellerie de Fontanges



7.4.4 Feuille de route trajet Laguiole – Hostellerie de Fontanges

Feuille de route				
	Durée	km	Description	Direction
	17:15	0,0	Laguiole ,	Le Cayrol
	17:15	0,1	dans Laguiole tourner à droite sur Allée de l'Amicale (D921)	Le Cayrol
	17:15	0,2	s'engager sur Carrefour de l'Aubrac/Place de Dunkerque	Le Cayrol
	17:15	0,2	sortir à la 1ère sortie du carrefour giratoire sur Route d'Espalion (D921)	Le Cayrol
	17:39	22,9	dans Espalion tourner à droite sur Boulevard de Guizard (D921)	Bozouls
	17:40	23,4	bifurquer à gauche sur Avenue de Calmont (D920)	Bozouls
	17:50	32,3	dans Bozouls continuer tout droit sur Route de Rodez (D988)	Curlande
	18:08	47,5	dans Sébazac-Concourès s'engager sur le carrefour giratoire	Les Quatre Saisons
	18:08	47,5	sortir à la 3ème sortie du carrefour giratoire sur Route d'Espalion/Route de Rodez (D988)	Les Quatre Saisons
	18:09	48,0	s'engager sur le carrefour giratoire	Les Quatre Saisons
	18:09	48,0	sortir à la 1ère sortie du carrefour giratoire sur Route de Rodez (D988)	Les Quatre Saisons
	18:10	49,1	s'engager sur le carrefour giratoire	Les Quatre Saisons
	18:10	49,2	sortir à la 2ème sortie du carrefour giratoire sur Route d'Espalion (D988)	Les Quatre Saisons
	18:11	50,0	dans Les Quatre Saisons s'engager sur Giratoire de Saint-Marc	Rodez
	18:11	50,1	sortir à la 2ème sortie du carrefour giratoire sur N88 Rocade de Saint-Mayme	Rodez
	18:13	51,8	dans Rodez s'engager sur Giratoire des Moutiers	Les Costes Rouges
	18:13	51,8	sortir à la 1ère sortie du carrefour giratoire sur Avenue de Vabre (D901)	Les Costes Rouges
	18:13	52,0	s'engager sur Avenue de Vabre (D901)	Les Costes Rouges
	18:13	52,0	sortir à la 2ème sortie du carrefour giratoire sur Avenue de Vabre (D901)	Les Costes Rouges
	18:16	53,6	dans Les Costes Rouges tourner à gauche sur D568	Hostellerie de Fontanges
	18:16	53,7	Hostellerie de Fontanges ,	

7.5 TRAJET HOSTELLERIE DE FONTANGES (ONET LE CHATEAU) – MICROPOLIS : DIMANCHE 24 OCTOBRE



Hostellerie de Fontanges
Micropolis - Saint Leons



Km



48

60 minutes



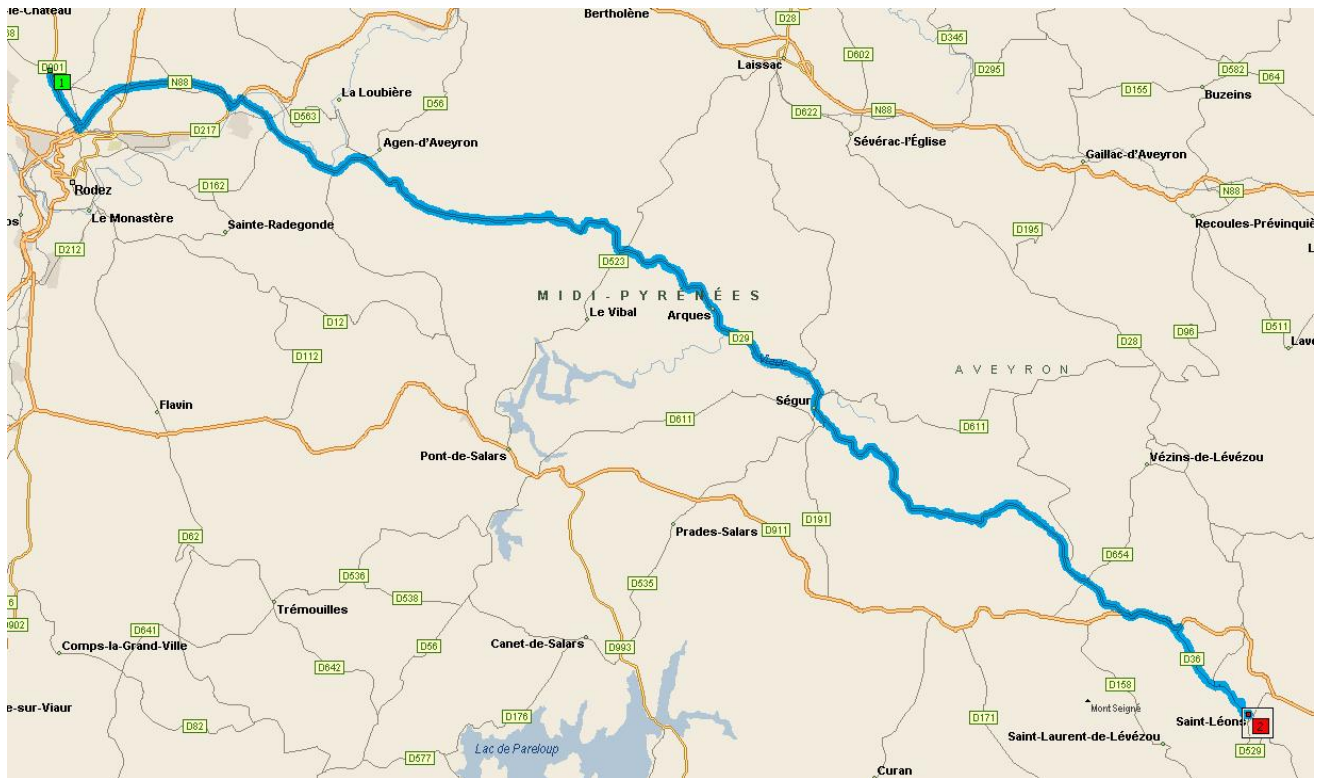
LATITUDE : 44.21477
LONGITUDE : 2.98788

7.5.3 Localisation Micropolis –Citée des insectes

Micropolis est situé à Saint Léons (côté Est).



7.5.4 Carte Trajet Hostellerie de Fontanges (Onet le Château) – Micropolis (Saint Léons)



7.5.5 Feuille de route trajet Hostellerie de Fontanges – Micropolis (Onet le Château)

Feuille de route				
	Durée	km	Description	Direction
▶	08:30	0,0	Hostellerie de Fontanges,	Les Costes Rouges
▶	08:30	0,1	dans Les Costes Rouges tourner à droite sur Route de Conques (D901)	Rodez
▶	08:33	1,6	dans Rodez s'engager sur Avenue de Vabre (D901)	Les Quatre Saisons
▶	08:33	1,7	sortir à la 2ème sortie du carrefour giratoire sur Avenue de Vabre (D901)	Les Quatre Saisons
▶	08:33	1,8	s'engager sur Giratoire des Moutiers	Les Quatre Saisons
▶	08:33	2,0	sortir à la 3ème sortie du carrefour giratoire sur N88	Les Quatre Saisons
▶	08:35	3,7	dans Les Quatre Saisons s'engager sur Giratoire de Saint-Marc	La Roquette
▶	08:35	3,8	sortir à la 3ème sortie du carrefour giratoire sur N88 Rocade de Saint-Mayme	La Roquette
▶	08:38	6,9	s'engager sur Giratoire de la Roquette	La Roquette
▶	08:38	7,1	sortir à la 3ème sortie du carrefour giratoire sur N88 Route de Laissac	La Roquette
▶	08:38	7,4	dans La Roquette tourner à droite sur Route d'Agen d'Aveyron (D29)	Sansac
▶	09:09	28,8	dans Ségur tourner à droite sur D95	F 12290 Ségur
▶	09:09	28,9	F 12290 Ségur	Saint-Léons
▶	09:09	28,9	tourner à droite sur D29	Saint-Léons
▶	09:11	30,4	tourner à droite sur D29	Saint-Léons
▶	09:26	41,5	tourner à gauche sur D911	Saint-Léons
▶	09:32	47,5	s'engager à droite	Saint-Léons
▶	09:34	48,4	Micropolis, F 12780 St Léons,	

7.6 TRAJET SAINT LEONS (MICROPOLIS) - VIADUC MILLAU (JARDIN DES EXPLORATEURS) DIMANCHE 24 OCTOBRE



Saint-Léons
Viaduc de Millau (jardin des explorateurs)



Km

23



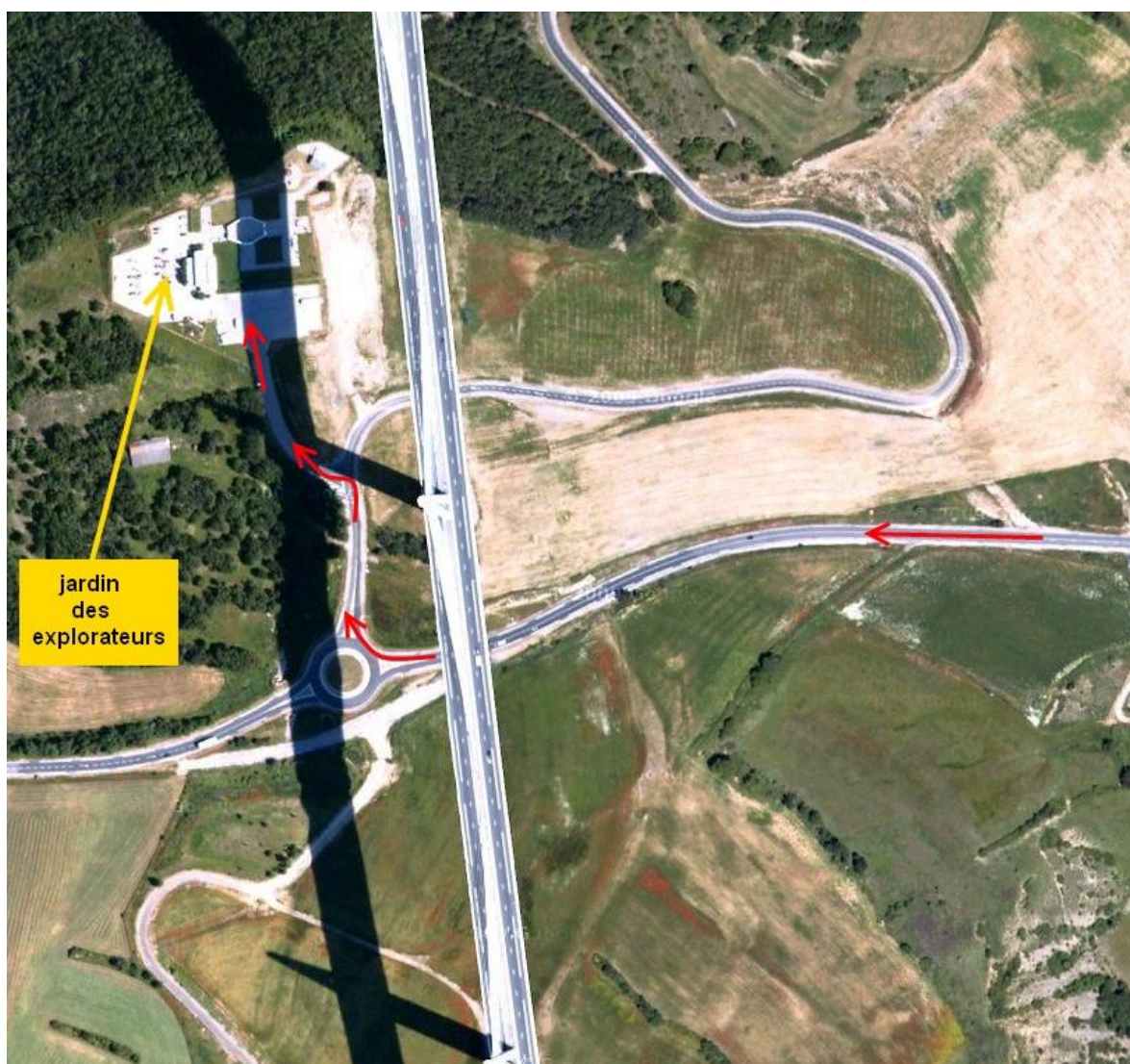
30 minutes



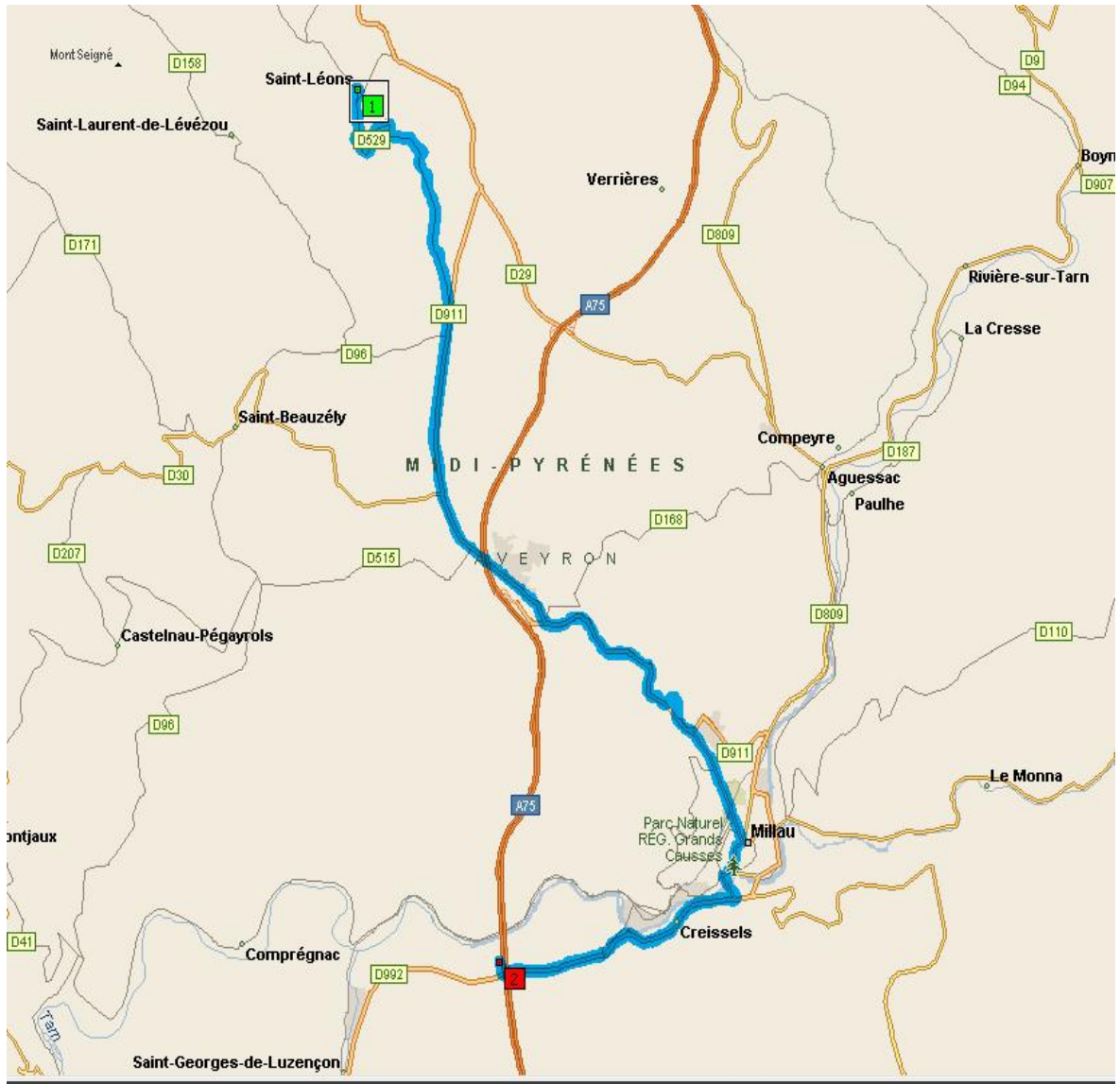
LATITUDE: 44.07928
LONGITUDE : 3.02184

7.6.3 Localisation du Jardin des Explorateurs




Le jardin est situé sous le viaduc de Millau. L'accès se fait par Millau



7.6.4 Carte Trajet Micropolis – Viaduc de millau



7.6.5 Feuille de route trajet Micropolis – Viaduc de Millau

Feuille de route				
	Durée	km	Description	Direction
	14:15	0,0	Micropolis, F 12780 St Léons,	D911
	14:16	1,0	tourner à droite sur D911	D911
	14:20	4,1	tourner à droite sur D911	D911
	14:22	6,3	D911	Millau
	14:28	12,5	s'engager sur D911	Millau
	14:28	12,6	sortir à la 3ème sortie du carrefour giratoire sur D911	Millau
	14:33	16,8	dans Millau s'engager sur Giratoire des Hauts du Crès	Creissels
	14:33	16,8	sortir à la 1ère sortie du carrefour giratoire sur Avenue Charles de Gaulle (D911)	Creissels
	14:37	18,9	s'engager sur Place du Mandarous	Creissels
	14:37	19,0	sortir à la 1ère sortie du carrefour giratoire sur Boulevard de l'Ayrolle (D911)	Creissels
	14:38	19,5	s'engager sur Place Frédéric Bompain	Creissels
	14:38	19,5	sortir à la 1ère sortie du carrefour giratoire sur Rue Louis Blanc (D911)	Creissels
	14:39	19,7	s'engager sur Place des Martyrs de la Résistance	Creissels
	14:39	19,8	sortir à la 3ème sortie du carrefour giratoire sur Avenue du Pont Lerouge (D911)	Creissels
	14:39	20,2	s'engager sur Giratoire de Beches	Creissels
	14:39	20,3	sortir à la 1ère sortie du carrefour giratoire sur Avenue de Guyenne (D992)	Creissels
	14:40	21,0	dans Creissels s'engager sur le carrefour giratoire	Site Viaduc de Millau / F 12100 Creissels
	14:40	21,0	sortir à la 1ère sortie du carrefour giratoire sur Avenue Marc Corneillan (D992)	Site Viaduc de Millau / F 12100 Creissels
	14:44	23,2	s'engager sur le carrefour giratoire	Site Viaduc de Millau / F 12100 Creissels
	14:44	23,2	sortir à la 1ère sortie du carrefour giratoire	Site Viaduc de Millau / F 12100 Creissels
	14:44	23,2	tourner à gauche	Site Viaduc de Millau / F 12100 Creissels
	14:44	23,3	Site Viaduc de Millau, F 12100 Creissels,	

7.7 TRAJET VIADUC DE MILLAU – CAP DE COSTE BRUNAS DIMANCHE 24 OCTOBRE



Viaduc de Millau
Cap de Coste Brunas



6



15 minutes

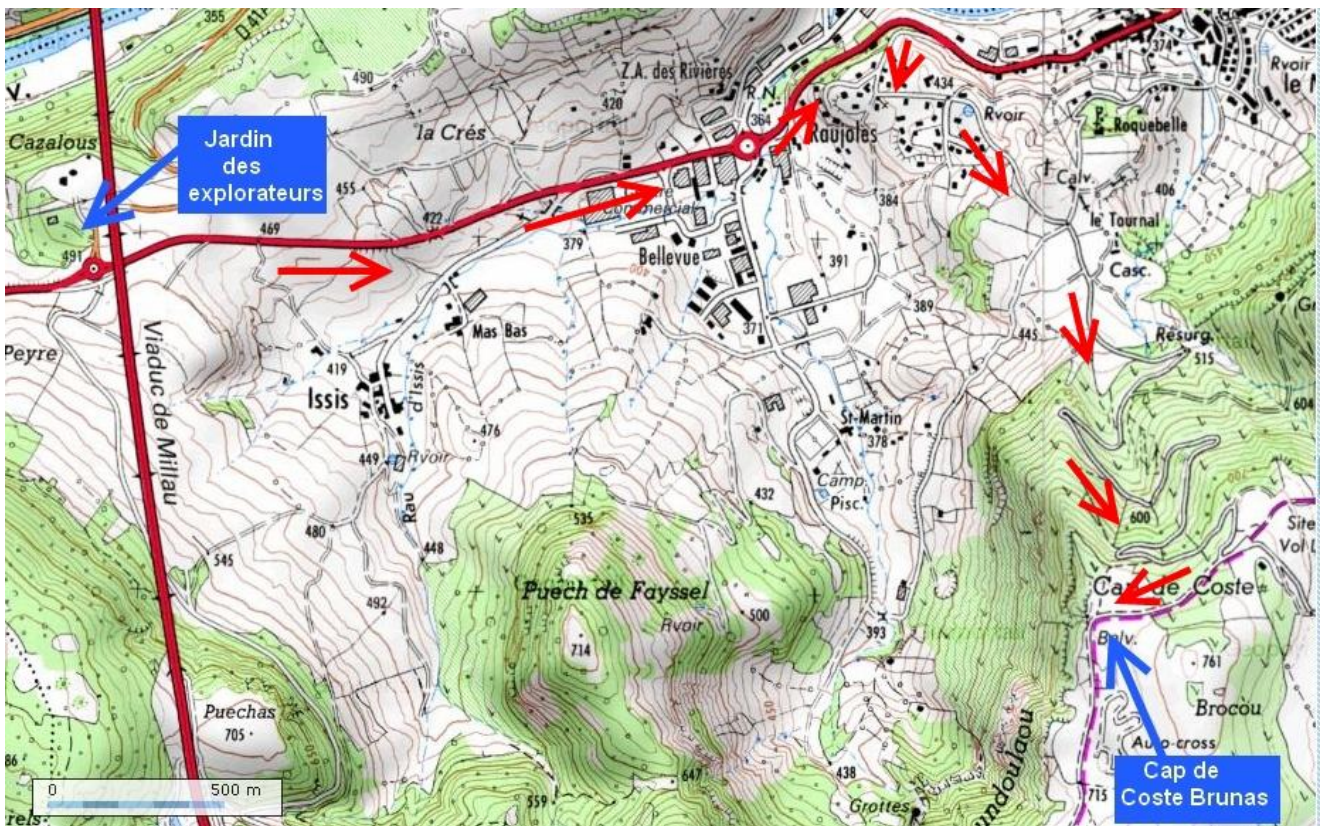


LATITUDE: 44.07015

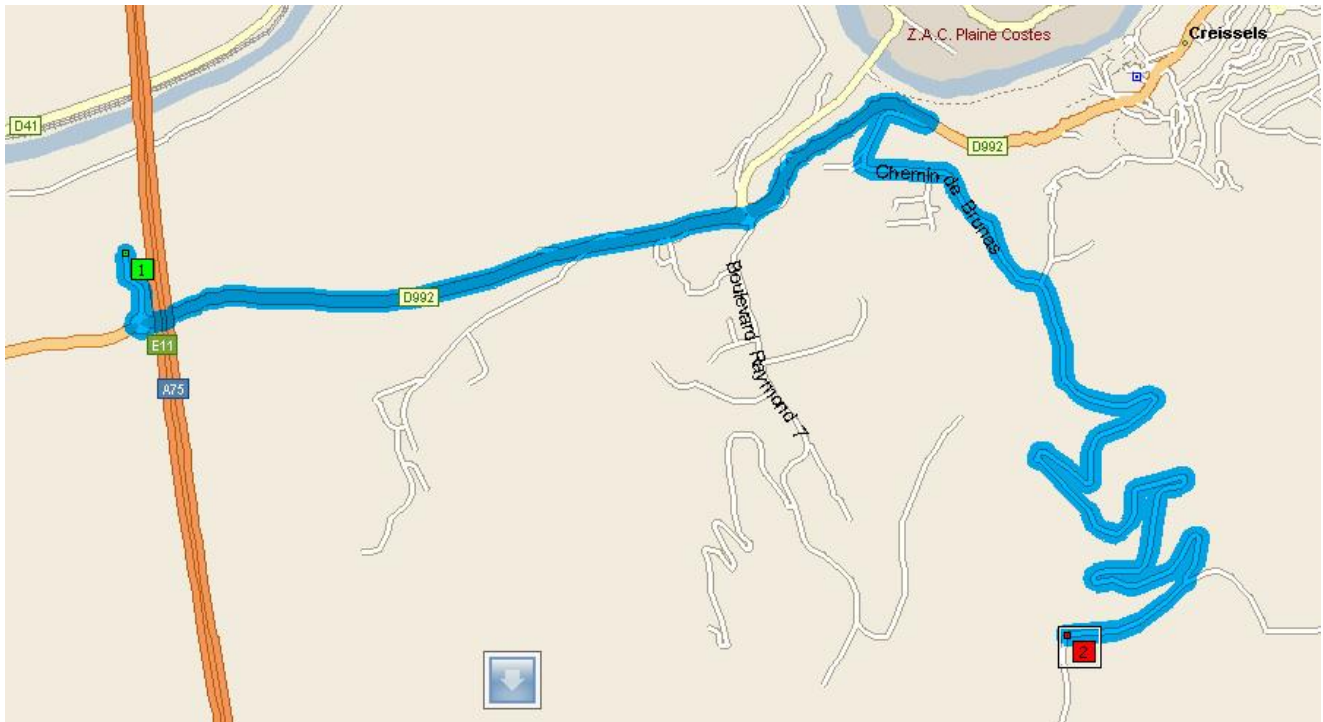
LONGITUDE : 3.05840

7.7.3 Localisation du Cap de Coste Brunas

Ce point de vue est situé sur les hauteurs au sud de Creissels. Le belvédère offre une vue aérienne dégagée sur l'ensemble du viaduc. L'accès se fait par une route sinueuse depuis Raujoles.



7.7.4 Carte Trajet Viaduc de Millau – Cap de Coste Brunas



7.7.5 Feuille de route trajet Viaduc de Millau – Cap de Coste Brunas

Feuille de route				
	Durée	km	Description	Direction
▶	16:30	0,0	Site Viaduc de Millau, F 12100 Creissels,	Creissels
▶	16:30	0,0	tourner à droite sur D992	Creissels
⦿	16:30	0,1	s'engager sur le carrefour giratoire	Creissels
▶	16:30	0,2	sortir à la 3ème sortie du carrefour giratoire sur D992	Creissels
▶	16:31	0,9	dans Creissels tourner à droite sur Route de Brunas	Chemin de Brunas
◀	16:32	1,2	bifurquer à gauche sur Chemin de Brunas	Chemin de Brunas
▶ 1	16:34	1,5	Chemin de Brunas	Cap Coste Brunas
▶	16:55	5,0	s'engager à droite	Cap Coste Brunas
▶	16:58	5,5	Cap Coste Brunas,	

7.8 TRAJET CAP DE COSTES BRUNAS – HOSTELLERIE DE FONTANGES (ONET LE CHATEAU) : DIMANCHE 24 OCTOBRE

Départ
Arrivée

Cap de Coste Brunas
Hostellerie de Fontanges
Route de Conques et
Marcillac à Onet le Château



LATITUDE: 44.37794

101

1 h 40 minutes

LONGITUDE : 2.56484

7.8.3 Carte trajet Cap de Costes Brunas – Hostellerie de Fontanges (Onet le Château)

Le trajet choisi permettra d'emprunter le viaduc de Millau dans le sens Sud-Nord.



7.8.4 Feuille de route trajet Cap de Coste Brunas – Hostellerie de Fontanges (Onet le Château)

Feuille de route				
	18:00	0,0	Cap Coste Brunas, ,	bretelle de La Cavalerie
	18:08	1,5	bifurquer à gauche sur Chemin de Brunas	bretelle de La Cavalerie
	18:10	1,7	continuer tout droit sur N9 Route de la Cavalerie	bretelle de La Cavalerie
	18:23	3,9	tourner à gauche sur N9 Route de la Cavalerie	bretelle de La Cavalerie
	18:23	4,0	tourner à gauche sur N9 Route de la Cavalerie	bretelle de La Cavalerie
	18:31	5,1	tourner à droite sur N9 Route de la Cavalerie	bretelle de La Cavalerie
	18:42	13,6	à la bretelle de La Cavalerie s'engager sur le carrefour giratoire	La cavalerie
	18:42	13,8	La cavalerie	D911
	18:42	13,9	sortir à la 1ère sortie du carrefour giratoire sur A75/E11	Clermont-Fd/ Rodez
	18:53	33,7	continuer tout droit sur A75/E11	D911
	18:53	34,2	sortir à droite sur D911	Millau/ St Germain/ St Beauzély/ Castelnaud-Pégayrols
	18:54	35,3	s'engager sur le carrefour giratoire	D911
	18:54	35,4	sortir à la 4ème sortie du carrefour giratoire sur D911	D911
	19:00	41,6	D911	Pont-de-Salars
	19:03	43,8	tourner à gauche sur D911	Pont-de-Salars
	19:33	73,5	dans Pont-de-Salars bifurquer à droite sur Rue Neuve	Flavin
	19:53	89,6	dans La Primaube s'engager sur Giratoire de l'Étoile	La Mouline
	19:53	89,6	sortir à la 2ème sortie du carrefour giratoire sur Avenue de Rodez (D888)	La Mouline
	19:54	90,5	s'engager sur Giratoire de Naujac	La Mouline
	19:54	90,6	sortir à la 2ème sortie du carrefour giratoire sur Avenue de Rodez (D888)	La Mouline
	19:55	91,9	s'engager sur Giratoire de la Boissonnade	La Mouline
	19:55	92,0	sortir à la 2ème sortie du carrefour giratoire sur Avenue de Rodez (D888)	La Mouline
	19:56	93,3	dans La Mouline s'engager sur Giratoire du Lachet	Olemps
	19:56	93,3	sortir à la 2ème sortie du carrefour giratoire sur D888	Olemps
	20:01	98,4	dans Rodez s'engager sur Giratoire de Saint-Félix	Les Costes Rouges
	20:01	98,5	sortir à la 2ème sortie du carrefour giratoire sur N88 Rocade de Rodez	Les Costes Rouges
	20:01	98,9	s'engager sur Giratoire des Moutiers	Les Costes Rouges
	20:01	99,1	sortir à la 3ème sortie du carrefour giratoire sur Avenue de Vabre (D901)	Les Costes Rouges
	20:02	99,2	s'engager sur Avenue de Vabre (D901)	Les Costes Rouges
	20:02	99,3	sortir à la 2ème sortie du carrefour giratoire sur Avenue de Vabre (D901)	Les Costes Rouges
	20:05	100,9	dans Les Costes Rouges tourner à gauche sur D568	Hostellerie de Fontanges
	20:05	100,9	Hostellerie de Fontanges, ,	

7.9 TRAJET HOSTELLERIE DE FONTANGES (ONET LE CHATEAU) – PARKING DU FOIRAIL (RODEZ) : LUNDI 25 OCTOBRE I

Départ
Arrivée

Hostellerie de Fontanges

Parking du Foirail

Avenue Victor Hugo

Rodez

Km



LATITUDE: 44.35132

LONGITUDE : 2.56695

5

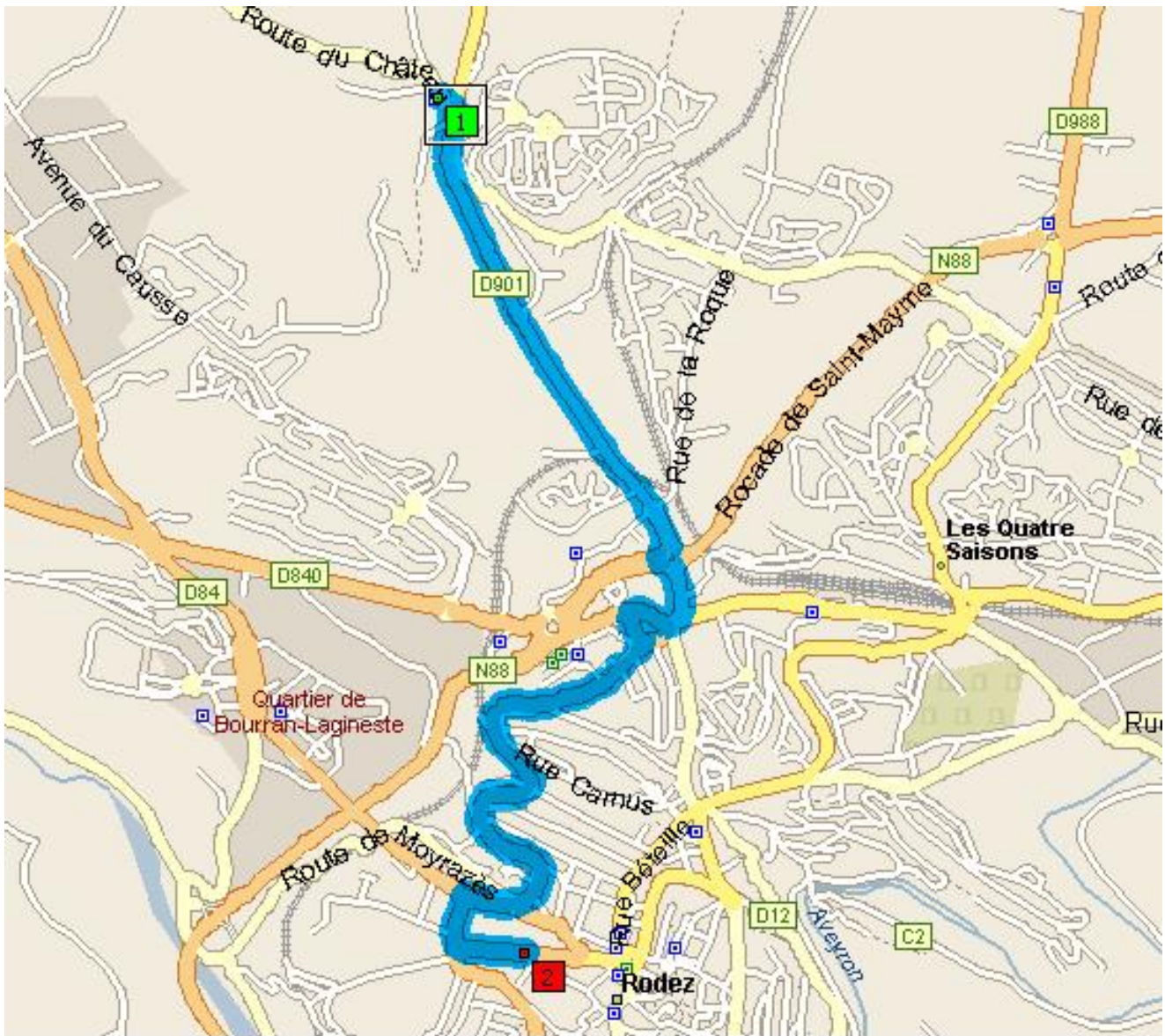
12 minutes

7.9.3 Localisation du Parking du Foirail

Parking gratuit.



7.9.4 Carte trajet Hostellerie de Fontanges – Parking du Foirail à Rodez



7.9.5 Feuille de route trajet Hostellerie de Fontanges – Paking du Foirail à Rodez

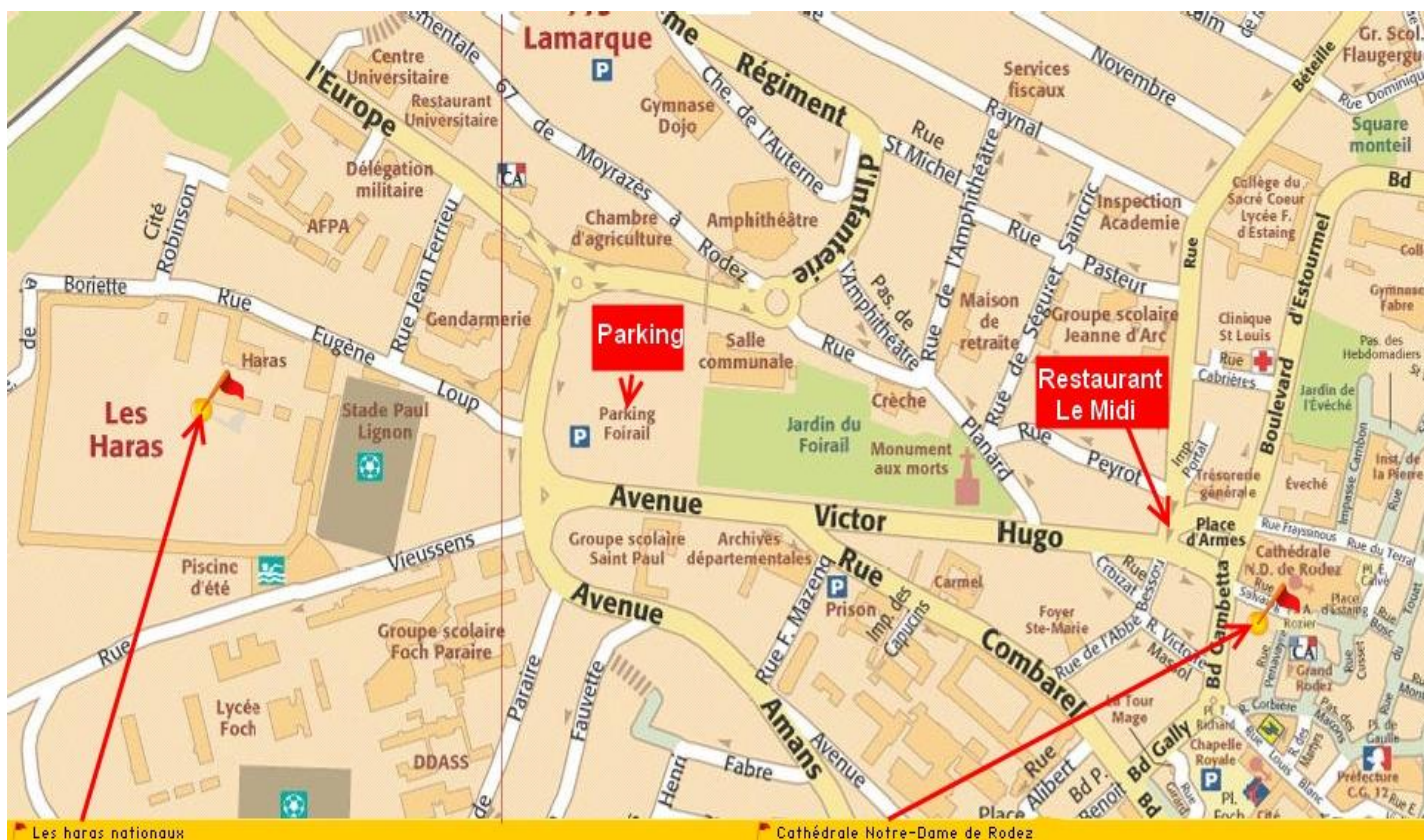
Feuille de route			
Durée	km	Description	Direction
09:30	0,0	Hostellerie de Fontanges, ,	Les Costes Rouges
09:30	0,1	dans Les Costes Rouges tourner à droite sur Route de Conques (D901)	Rodez
09:33	1,6	dans Rodez s'engager sur Avenue de Vabre (D901)	Parking du Foirail
09:33	1,7	sortir à la 2ème sortie du carrefour giratoire sur Avenue de Vabre (D901)	Parking du Foirail
09:33	1,8	s'engager sur Giratoire des Moutiers	Parking du Foirail
09:33	1,9	sortir à la 2ème sortie du carrefour giratoire sur Avenue de Vabre (D901)	Parking du Foirail
09:34	2,1	tourner à droite sur Carrefour Saint-Éloi	Parking du Foirail
09:34	2,3	tourner à gauche sur Avenue de la Gineste	Parking du Foirail
09:34	2,4	bifurquer à droite sur Avenue de la Gineste	Parking du Foirail
09:36	3,3	s'engager sur le carrefour giratoire	Parking du Foirail
09:36	3,4	sortir à la 2ème sortie du carrefour giratoire sur Boulevard du 122ème R.i.	Parking du Foirail
09:37	4,0	s'engager sur Carrefour de l'Agriculture	Parking du Foirail
09:37	4,0	sortir à la 2ème sortie du carrefour giratoire sur Boulevard du 122ème R.i.	Parking du Foirail
09:37	4,2	s'engager sur Boulevard du 122ème R.i.	Parking du Foirail
09:37	4,3	sortir à la 2ème sortie du carrefour giratoire sur Boulevard du 122ème R.i.	Parking du Foirail
09:37	4,4	continuer tout droit sur Avenue Victor Hugo	Parking du Foirail
09:37	4,4	se ranger à gauche sur Avenue Victor Hugo	Rodez-Centre/ Faubourg/ Centre Hospitalier/ Office De Tourisme/ Centre Historique
09:38	4,5	Parking du Foirail, ,	

7.10 PLAN DE RODEZ POUR LES VISITES ET LE DEJEUNER

Les coupés seront laissés sur le parking du Foirail, les lieux de départ des visites seront rejoints à pied :

- Rue Eugène Loup pour la visite des Haras Nationaux (à 600 m du parking)
- Cathédrale de Rodez, Place d'Armes (à 800m du parking) pour la visite du centre historique de Rodez.

Le déjeuner sera pris à l'hôtel restaurant **Le Midi** situé 1 rue Béteille (à proximité de la cathédrale).



7.11 TRAJET RODEZ (PARKING DU FOIRAIL) - BOZOULS (TERRA MEMORIA) : LUNDI 25 OCTOBRE

Départ
Arrivée

Rodez
Terra Memoria
Allées Paul Causse
Bozouls

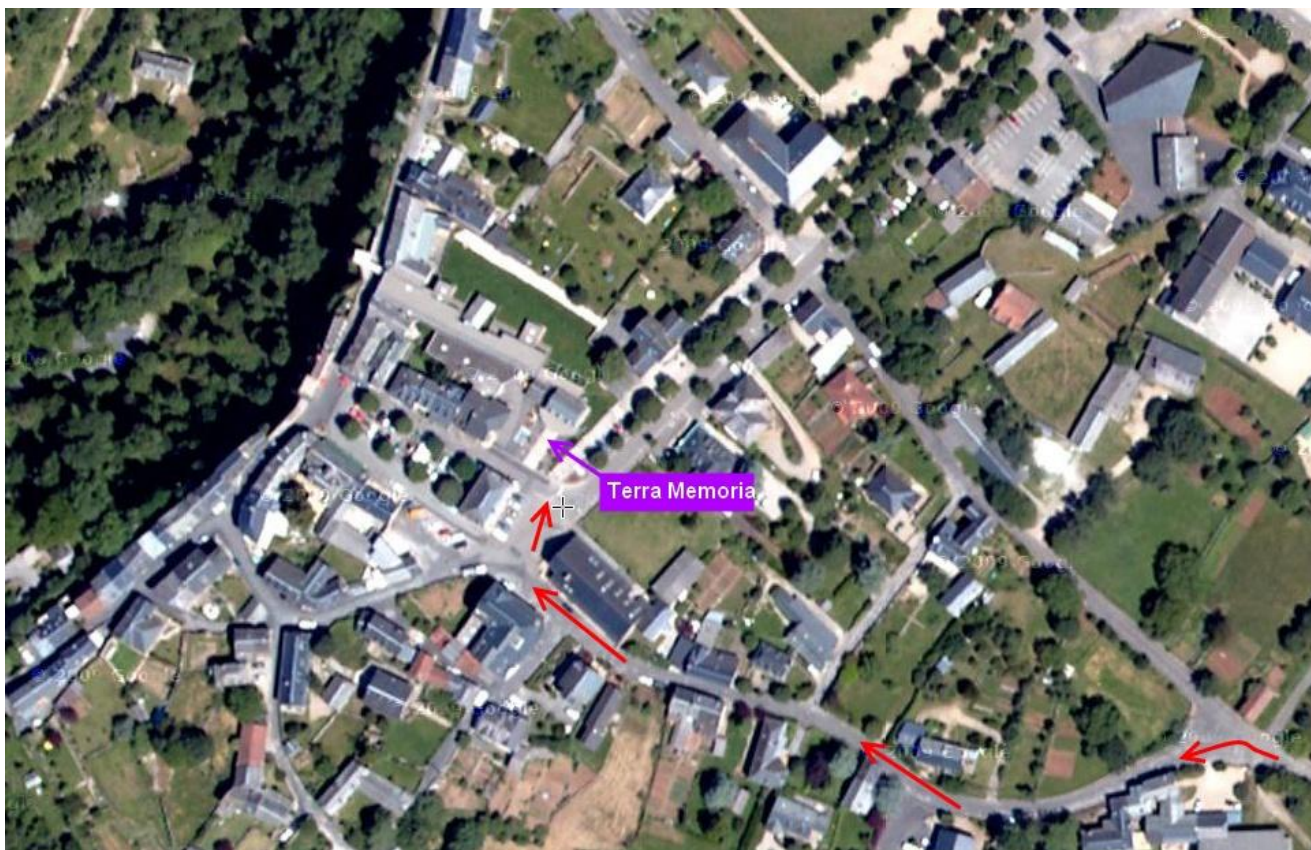


LATITUDE: 44.46973
LONGITUDE : 2.72070

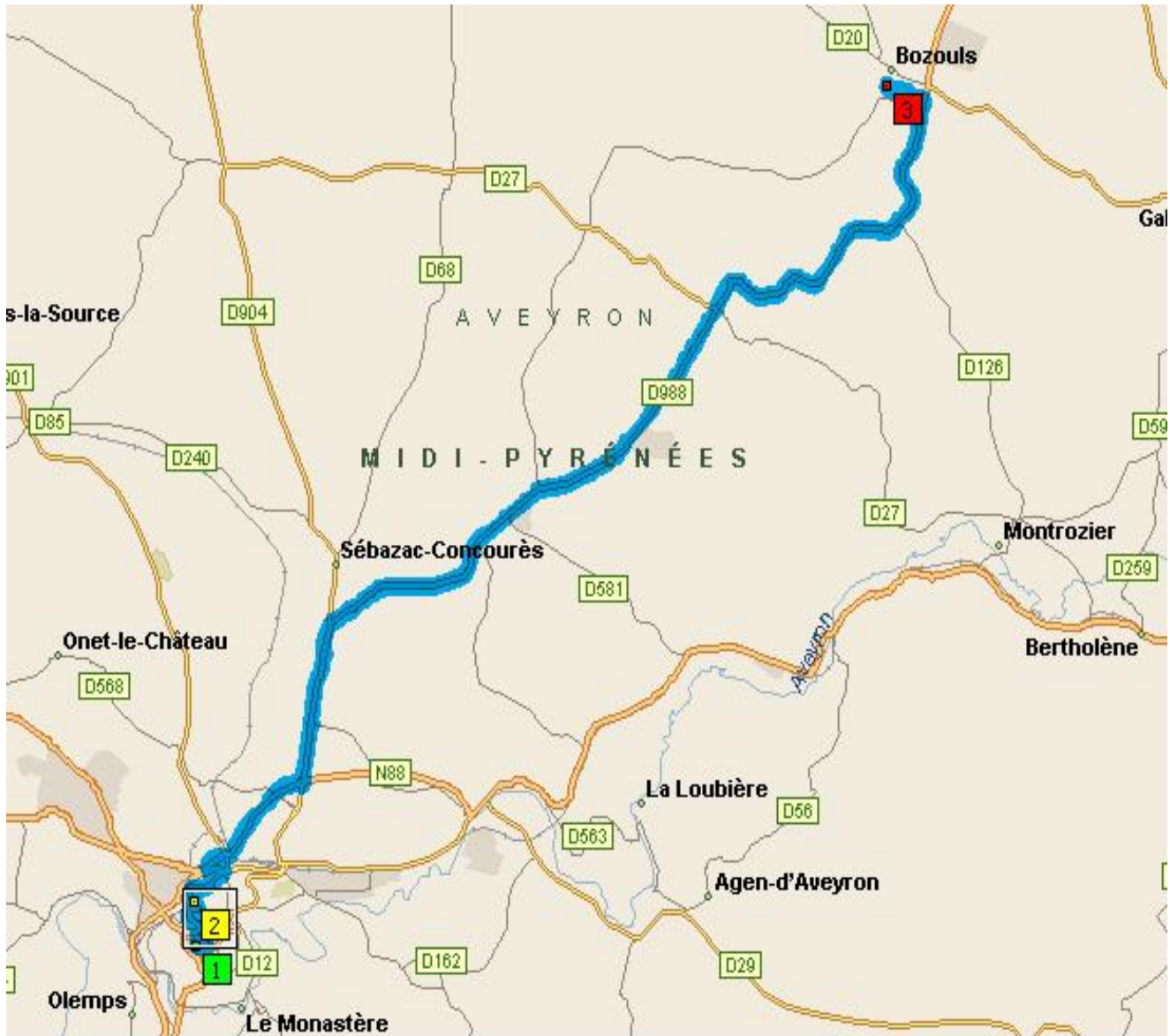
23

30 minutes


7.11.3 Localisation de Terra Memoria



7.11.4 Carte trajet Rodez – Bozouls



7.11.5 Feuille de route trajet Rodez – Bozouls

Feuille de route				
	Durée	km	Description	Direction
	14:30	0,0	Parking du Foirail, ,	Les Quatre Saisons
	14:30	0,3	dans Rodez tourner à gauche sur Rue Planard (D67)	Autres Directions/ Toutes Directions/ L'Amphithéâtre
	14:31	0,6	s'engager sur Carrefour de l'Agriculture	Les Quatre Saisons
	14:31	0,6	sortir à la 1ère sortie du carrefour giratoire sur Boulevard du 122ème R.i.	Les Quatre Saisons
	14:32	1,3	s'engager sur le carrefour giratoire	Les Quatre Saisons
	14:32	1,3	sortir à la 2ème sortie du carrefour giratoire sur Boulevard Paul Ramadier	Les Quatre Saisons
	14:33	2,3	tourner à gauche sur Boulevard Paul Ramadier	Les Quatre Saisons
	14:34	2,6	bifurquer à droite sur N88 Rodez	Les Quatre Saisons
	14:34	3,1	s'engager sur Giratoire des Moutiers	Les Quatre Saisons
	14:34	3,2	sortir à la 2ème sortie du carrefour giratoire sur N88	Les Quatre Saisons
	14:36	4,9	dans Les Quatre Saisons s'engager sur Giratoire de Saint-Marc	Sébazac-Concourès
	14:36	5,1	sortir à la 4ème sortie du carrefour giratoire sur Route d'Espalion (D988)	Sébazac-Concourès
	14:38	5,9	s'engager sur le carrefour giratoire	Sébazac-Concourès
	14:38	6,0	sortir à la 2ème sortie du carrefour giratoire sur Route de Rodez (D988)	Sébazac-Concourès
	14:39	7,0	s'engager sur Route de Rodez (D988)	Sébazac-Concourès
	14:39	7,1	sortir à la 1ère sortie du carrefour giratoire sur Route de Rodez (D988)	Sébazac-Concourès
	14:39	7,6	dans Sébazac-Concourès s'engager sur le carrefour giratoire	Lioujas
	14:39	7,6	sortir à la 1ère sortie du carrefour giratoire sur D988	Lioujas
	14:57	22,6	dans Bozouls tourner à gauche sur Route du vieux Bozouls (D581)	Terra Memoria
	14:58	22,8	tourner à droite sur Rue Henri Camviel	Terra Memoria
	14:58	23,0	tourner à gauche sur Rue Henri Camviel	Terra Memoria
	14:59	23,3	tourner à droite sur Allée Denys Puech	Terra Memoria
	14:59	23,3	Terra Memoria, ,	